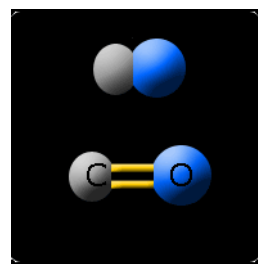


Czad (tlenek węgla) - cichy zabójca



Zatrucie tlenkiem węgla - CO (popularnie nazywane *zaczadzeniem*) jest najczęściej spotykanym zatruciem gazowym.



To się zdarza cały czas!

W mieszkaniu przy ul. Zapole podczas kąpieli śmiertelnemu zaczadzeniu uległ 21-letni mężczyzna. Okazało się, że w łazience była zasłonięta kratka wentylacyjna wentylacji nawiewnej, którą miało napływać świeże powietrze do spalania gazu.



W budynku przy ul. Oleskiej w wyniku zaczadzenia podczas kąpieli zmarła 20-letnia dziewczyna. Przyczyną była samowolna przeróbka wentylacji. Wentylator mechaniczny z łazienki i z kuchni został włączony do jednego przewodu kominowego. Spowodowało to wypływ spalin z piecyka gazowego.

W wieczór zaduszny w wyniku zaczadzenia zginęła 4-osobowa rodzina: matka i troje małych dzieci. Ze starego pieca kaflowego, który służył rodzinie do ogrzewania całego mieszkania ulatniał się tlenek węgla. Już przed tym kobieta skarżyła się na bóle głowy, ale zostało to zbagatelizowane przez lekarza.



Tlenek węgla, (czad) jest gazem powstającym w wyniku niepełnego spalania węgla i substancji, które w swym składzie posiadają

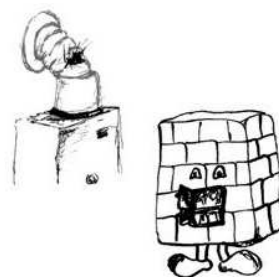


węgiel. Jest tym groźniejszy, że nie posiada smaku, zapachu, barwy, nie szczypie w oczy i nie „dusi w gardle”. Jest nieco lżejszy od powietrza, co powoduje, że w

zamkniętych pomieszczeniach gromadzi się głównie pod sufitem, przenika przez ściany i stropy.



Czad, czyli tlenek węgla wydziela się podczas spalania w piecach czy urządzeniach gazowych oraz w czasie pożarów.

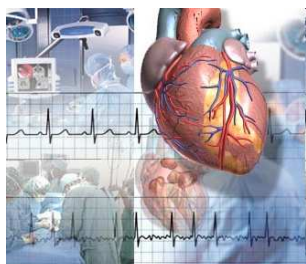


SZCZELNE MIESZKANIE SPRZYJA POWSTANIU TLENKU WĘGLA, MOŻE DOPROWADZIĆ DO ŚMIERCI

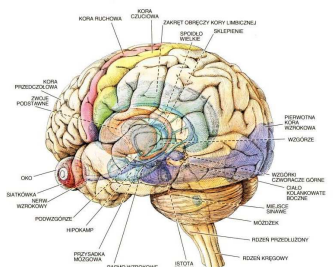


Brak dopływu świeżego powietrza – 1- szczelne okna, 2 - brak kratki wentylacyjnej w drzwiach łazienki, 3 - szczelne drzwi do mieszkania, 4 - zakryta kratka wentylacyjna w pomieszczeniu, 5 - niedrożny przewód kominowy prowadzi do powstania tlenku węgla, który może przyczynić się do TWOJEJ ŚMIERCI.

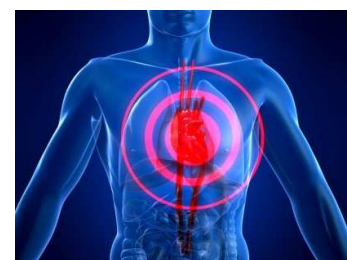
Toksyczne działanie tlenku węgla



Toksyczne działanie tlenku węgla wynika z jego większego od tlenu (250-300 razy) wiązania się z hemoglobina. Blokuje on połączenie służące do transportu tlenu z płuc do tkanek. Dochodzi więc do niedotlenienia tkanek.

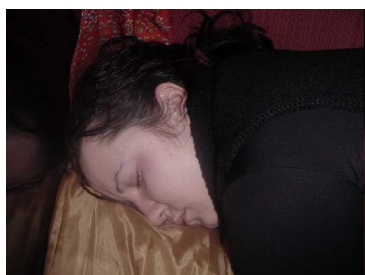
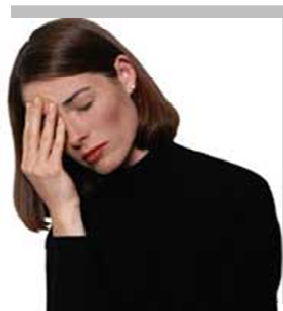


Najbardziej narażone są serce i mózg. Zatrucie może się, więc skończyć zawałem, paraliżem nawet śmiercią.



Objawy zatrucia TLENKIEM WĘGLA

- ▶ ból lub zawroty głowy,
- ▶ zaburzenia wzroku,
- ▶ zakłócenia rytmu serca i trudności w oddychaniu,
- ▶ jasnoczerwony kolor skóry,
- ▶ ogólne osłabienie,



- ▶ brak koncentracji,
- ▶ senność,
- ▶ utrata przytomności,
- ▶ śmierć

JAK UNIKNĄĆ ZATRUCIA TLENKIEM WĘGLA



Jedyną szansą na uniknięcie tragedii jest systematyczna kontrola pieców i urządzeń gazowych oraz wentylacji.



Co robić, gdy masz podejrzenie, że w mieszkaniu pojawił się TLENEK WĘGLA?



- ▶ otwórz szeroko okna,
- ▶ wyłącz urządzenia gazowe ,
- ▶ wyjdź z mieszkania,
- ▶ powiadom służby ratownicze .



Warto!



- ❖ niesprawne kuchnie i piecyki gazowe zastąpić nowymi,
- ❖ zainstalować domowe wykrywacze tlenku węgla,
- ❖ zachować dokumenty z przeglądów kominiarskich i gazowych.



wykrywacz tlenku węgla

PRAWIDŁOWA I BEZPIECZNA CYRKULACJA POWIETRZA ORAZ GAZÓW SPALINOWYCH



1 - mikro wentylacja okien, **2** – mikro wentylacja drzwi, **3** - kratka wentylacyjna w drzwiach do łazienki, **4** - sprawny i drożny przewód kominowy, **5** - sprawna i drożna wentylacja pomieszczenia, zapewni Ci bezpieczeństwo , uniemożliwi powstanie tlenku węgla.
ODDYCHASZ ŚWIEŻYM POWIETRZEM.

Objawy zatrucia tlenkiem węgla zależnie od stężenia objętościowego w powietrzu są różnie nasilone:



- ▶ (0,01% - 0,02%) - lekki ból głowy przy ekspozycji przez 2-3 godziny;
- ▶ (0,04%) - silny ból głowy zaczynający się ok. 1 godzinę po wdychaniu tego stężenia;
- ▶ (0,08%) - zawroty głowy, wymioty i konwulsje po 45 minutach wdychania, po dwóch godzinach trwała śpiączka;
- ▶ (0,16%) - silny ból głowy, wymioty, konwulsje po 20 minutach, zgon po dwóch godzinach;
- ▶ (0,32%) - intensywny ból głowy i wymioty po 5-10 minutach, zgon po 30 minutach;
- ▶ (0,64%) - ból głowy i wymioty po 1-2 minutach, zgon w niecałe 20 minut;
- ▶ (1,28%) - **śmierć po 3 minutach.**

Uwaga palacze papierosów!

Palacze papierosów (mogą mieć stale nawet 10% hemoglobiny tlenkowej i dlatego już stosunkowo niewielkie narażenie na dodatkowe działanie tlenku węgla może u nich mieć poważne następstwa).



Tlenek węgla gazem palnym i wybuchowym



Tlenek węgla to gaz łatwo palny. Tworzy mieszaniny wybuchowe z powietrzem. Pali się niebieskim płomieniem. Zbiorniki narażone na działanie ognia lub wysoką temperaturę mogą eksplodować.

